

La UGR cerró el curso pasado con más de 1.200 estudiantes matriculados en sus dos Facultades de Ceuta.

La Facultad de Educación prevé ofrecer un total de 410 plazas el próximo curso

● El Grado de Educación Primaria repetiría como el de mayor capacidad de acogida para nuevos universitarios

bierno de la institución formativa celebrado el 8 de abril del año pasado.

Para el Grado de Enfermería que se imparte en la Facultad de Ciencias de la Salud de Ceuta se estableció en 135 plazas y 3 traslados. A las titulaciones de la Facultad que dirige Ramón Galindo se le concedieron las mismas plazas que se piden para el próximo curso con entre 3 y 5 traslados, según el caso.

La Facultad de Educación cuenta este curso con 265 estudiantes de nuevo ingreso. El pasado lo cerró con 829 matriculados. La de Ciencias de la Salud, con 452.

De ese total de más de 1.200, 37 de la primera y 9 de la segunda participaron en programas de Erasmus en otros países. En ese mismo marco se recibió a un total de 17.

Social se eleva hasta 80. El Grado en Ingeniería Informática no pasará de medio centenar.

En relación a los traslados, por homologación de otras universidades ajenas a la de Granada, se han propuesto 5 plazas por titulación, "pudiendo modificarse al alza si fuera necesario", según han informado fuentes de la institución nazari.

Los límites de admisión de estudiantes de Grado en la Universidad de Granada para el año académico 2014/2015, actualmente en curso, fueron aprobados en la sesión ordinaria del Consejo de Go-

A. Q. CEUTA

La Junta de Gobierno de la Facultad de Educación, Economía y Tecnología de la Universidad de Granada (UGR) en Ceuta ha aprobado la oferta de plazas en las distintas titulaciones para el próximo año académico. Su idea es que el Grado de Educación Primaria sea, con 140, el de mayor capacidad de absorción de estudiantes.

Para los Grados en Administración y Dirección de Empresas y en Educación Infantil se contemplan 70 en cada caso, mientras que la asignación para el de Educación

El alumnado foráneo está matriculado casi en exclusiva en centros públicos

El Faro CEUTA

La ciudad autónoma sigue siendo la región española con una mayor descompensación entre el porcentaje de alumnado extranjero matriculado en centros públicos y en centros privados en los niveles de Educación Infantil, Primaria y Secundaria Obligatoria, según los datos recogidos en el informe 'Objetivos educativos europeos y españoles. Estrategia Educación y Formación 2020' que acaba de publicar el Ministerio.

En Educación Infantil el 5,2% de los estudiantes matriculados en Ceuta en colegios públicos es de otra nacionalidad, mientras que en los privados es cero. A nivel nacional la estadística se reparte en un 10,2% y un 3,7%, respectivamente.

En Primaria, los colegios públicos ceuties cuentan con un 5,3% de estudiantes foráneos y los privados con un 0,2% (a nivel nacional las tasas son del 11,3% y el 4,6%).

Finalmente, en los institutos de Secundaria, donde en el conjunto del país el volumen de extranjeros

es del 13,5% en los públicos y del 7,1% en los privados, en Ceuta se queda en un 3% y un 0,4%, según el caso.

En términos generales, Ceuta es la región con menor porcentaje de alumnado foráneo matriculado en Educación Secundaria en centros públicos, únicamente un 3% del total, porcentaje que en Madrid, Cataluña y La Rioja supera el 20%.

En Primaria, sin embargo, la tasa local supera a la de Extremadura y a la de Galicia pero está muy por debajo de la melillense.

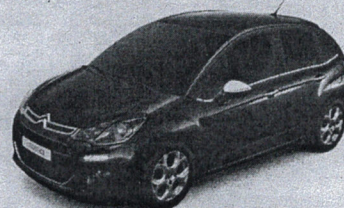


PLAN PIVE 6 CITROËN

Plan PIVE 6 Citroën, aprovéchalo y no dejes que se te ESCAPE.

CRÉATIVE TECHNOLOGIE

CITROËN Nuevo C3
TONIC PureTech 82



A.ACOND. LEDS D. RADIO CD/MP3+USB+BLUETOOTH

P.V.P. 15.114 € POR SOLO **8.890 €***

CITROËN C4
TONIC VTI 95



CLIMA LLANTAS 16" RADIO CD/MP3+USB+BLUETOOTH

P.V.P. 16.650 € POR SOLO **9.995 €***

CITROËN C-ELYSEE
MILLENNIUM HDi 92



A/AC. AUTOMAT. SENSOR APARC. TRAS. LLANTAS ALEACIÓN

P.V.P. 17.430 € POR SOLO **12.850 €***

*Precios recomendados para clientes particulares de los modelos ofertados, acogidos al Plan PIVE6 del IDAE, según las cláusulas establecidas en el BOE que proceda, entregando un coche de 10 años o más de antigüedad para achatarrar a nombre del futuro titular y financiando un importe mínimo de 6.000 € en un plazo no inferior a 36 meses/48 meses (NG3) con CITROËN BANK. Condiciones válidas para la Ciudad Autónoma de Ceuta, hasta fin de mes y existencias. Imágenes visualizadas pueden no coincidir con modelos ofertados.

COMERCIAL MONDASU, SLU
Avenida Cañonero Dato, 101 Tlf. 956 522 054