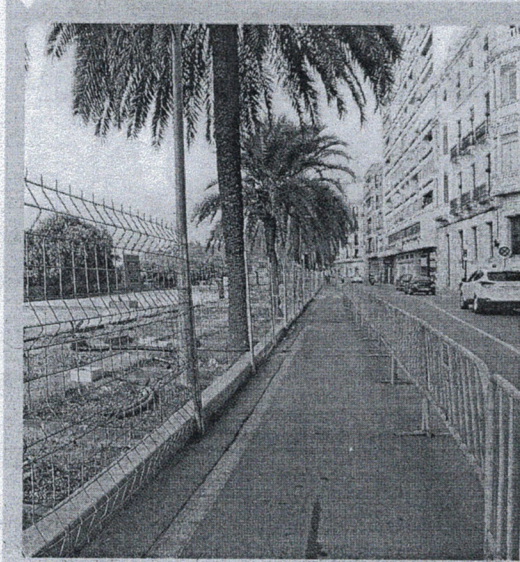


EL DATO

Rehabilitación El Gobierno habrá remodelado más de 1.200 viviendas a lo largo de la presente legislatura con el plan coordinado con el Ministerio

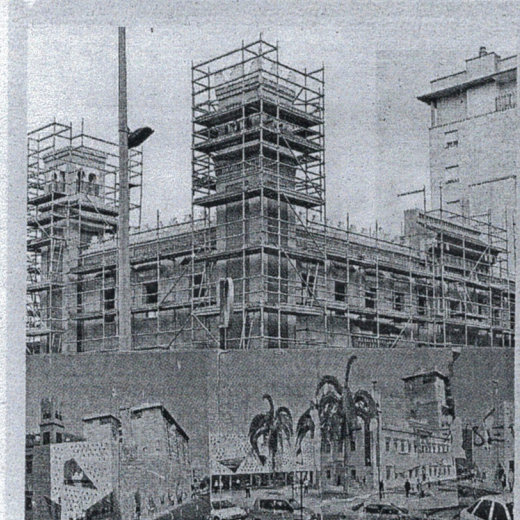
MARINA ESPAÑOLA



Redactándose el modificado

Por parte de la Consejería de Fomento se informó ayer al Consejo de Gobierno de que actualmente se está redactando el modificado de las obras de reforma del Paseo de la Marina Española, una vez que por parte de los técnicos se han descubierto algunos problemas en el hormigón de la cubierta primitiva, y que tendrá un coste aproximado de trescientos mil euros. Además será una cuestión que se abordará en la sesión plenaria del próximo lunes, donde la consejera Román dará las explicaciones oportunas al primer grupo de la oposición, Caballas, que ha presentado una interpección al respecto. El proceso de finalización sigue, de momento, inalterable.

ANTIGUA ESTACIÓN DE FERROCARRIL



Sede de la Fundación 'Premio Convivencia'

En unos veinte días es muy posible que se puedan reanudar los trabajos en la antigua estación de ferrocarril, para que de una vez por todas se pueda poner el punto y final a la transformación de este centro destinado a la cultura y que tendrá la misma utilización que se estableció en un principio. Por lo visto, es idea de la Ciudad Autónoma de que la misma se pueda convertir en sede permanente de la Fundación 'Premio Convivencia', dejando el espacio que tiene desde sus inicios en el edificio del Museo del Paseo del Revellín. Igualmente, se rehabilitará la antigua locomotora.

ALEDAÑOS DEL CAMPUS UNIVERSITARIO



900.000 euros será el coste de los aledaños del campus universitario

La empresa Dragados será la encargada de la realización de las obras de remodelación de los aledaños del campus universitario con un coste aproximado de novecientos mil euros. El tiempo de duración de los trabajos es de unos cinco meses. Los mismos consistían por un lado en la terminación de toda la perimetración, donde desde hace meses hay una zanja abierta en la calzada en uno de los laterales del edificio. Por otro lado, se habilitará una zona de aparcamiento en el solar de Pozo Rayo y también se construirá un acceso directo desde el edificio principal al nuevo para una mayor comodidad para toda la familia universitaria ceutí.

Clínica Septem

DR PABLO ESCUÍN

**ODONTOLOGÍA
Y CIRUGÍA MAXILOFACIAL**

MARINA ESPAÑOLA, 9 - TLF. 856 201 446